

PNEUMOTHORAX IATROGENES: ACTES RESPONSABLES, FACTEURS DE RISQUES ET DE GRAVITE

**1 Adingra S.C.E, Kouamé J.K1, Kirioua-Kamenan A2, kohou-
Koné L1, Demine B2 ; Ouédé R2,N'guessan J.G1, Yapo Y.
P1; Ehounoud H.C1, Kendja F2, Tanauh Y2, Yapobi Y.R1**

Institut de cardiologie d'Abidjan

INTRODUCTION

Pneumothorax: issue d'air dans l'espace pleural

- ➔ **Spontané :**
idiopathique ou
secondaire à une pathologie pleuropulmonaire.
- ➔ **Traumatisme**
- ➔ **Pneumothorax iatrogène: acte médico-chirurgical.**

OBJECTIFS

Identifier:

- ▶ Causes et circonstances de survenue
- ▶ Facteurs de gravité

Patients et méthodes

- ▶ Etude rétrospective a visée descriptive, de Juin 2016 à Février 2017
- ▶ Données recueillies : motif de l'admission en USI, antécédents, diagnostic, acte responsable, circonstances, actes médicaux à risques de pneumothorax, conditions médicales associées, facteurs de gravité

RESULTATS (1)

5

- 7 cas de pneumothorax iatrogènes
- Diagnostic clinique: 4 patients, (confirmation par ponction exploratrice)
- Découverte radiologique : 4 patients
- Diagnostic clinique et radiologique : 1 patient (pneumothorax bilatéral)

RESULTATS (2)

CAUSES:

- **Procédures invasives: 4 cas**
- **Barotraumatisme: 1 cas.**

RESULTATS (3)

Procédures invasives:

- drainage chirurgical avec biopsie péricardique par voie sous xiphoidienne: 2 cas
- pose d'une voie veineuse jugulaire interne: 1 cas
- ponctions évacuatrice de pleurésie : 1 cas

RESULTATS (4)

► Barotraumatisme : 1 cas avéré

Tabac

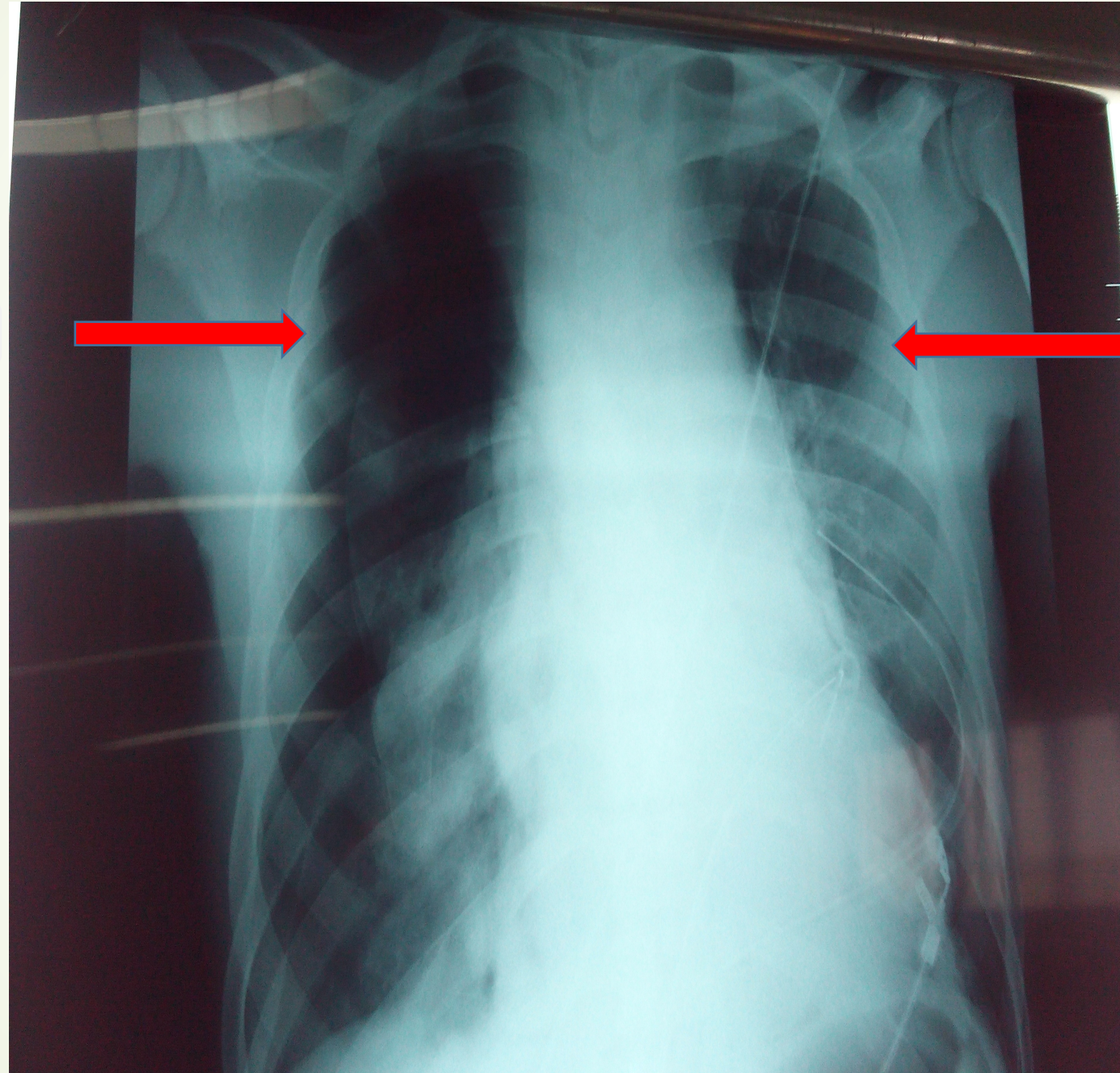
Emphysème pulmonaire bilatéral

Bulles poumons gauche

pneumothorax gauche

Pneumothorax droit post opératoire

Pneumothorax droit



**Pneumothorax
gauche drainé**

RESULTATS (5)

Actes médicaux-chirurgicaux à risque de pneumothorax :

- massages cardiaques externes (2 cas)
- trachéotomie (1 cas)
- ventilation mécanique (3 cas)

RESULTATS (6)

Facteurs favorisant survenue de pneumothorax iatrogène :

- Antécédents médicaux : le tabagisme, l'asthme, emphysème pulmonaire, l'infection à VIH
- épisodes d'œdèmes pulmonaires hémodynamiques, lésionnels
- suppuration pariétale
- Médiastinite.

RESULTATS (7)

Formes graves de pneumothorax :

- ventilation mécanique sur pneumothorax méconnu (2 cas)
- pneumothorax bilatéral de façon simultanée (1 cas)
- pneumothorax sur cardiomyopathie (1 cas)
- emphysème sous-cutané cervico-thoracique extensif (1 cas)
- phase de réveil post anesthésique(1cas)

COMMENTAIRES (1)

- ➔ Procédures invasives à risque: ponctions pleurales évacuatrices, biopsies pleurales ou pulmonaires percutanées (1,2)

Facteurs de risques médicaux: (3,4)

- ➔ Bronchopneumopathies chroniques obstructives,
- ➔ Pleurésies néoplasiques primaires ou secondaires,
- ➔ Pleuropneumopathies

(1) Lassence Anesthesiology 2006

(2) Chen chest 2002

(3) Jason non-teaching hospitals from 2000 to 2012

(4) Chunliu Med Care. 2006

COMMENTAIRES(2)

Formes grave de pneumothorax :

- ▶ **pneumothorax sur une cardiomyopathie**
- ▶ **risque de choc cardiogénique par double mécanisme de tamponnade gazeuse extrinsèque et d'insuffisance cardiaque.**

(5) Leigh-Smith Emerg Med J. 2005

(6) David EMS Reference

CONCLUSION

- 7 pneumothorax iatrogènes
- Principales causes : procédures invasives (drainage, VVC, etc....)
- Principaux facteurs de risques: pathologies pleuropulmonaires
- Principal facteur de gravité : ventilation mécanique sur pneumothorax méconnu

**Merci pour
votre
Attention!!!**